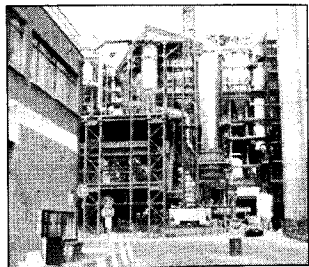


HERA. È possibile visitare l'inceneritore di Granarolo

Le porte del Frullo sono aperte



■ **GRANAROLO.** Un itinerario in dieci tappe, scandito da altrettanti pannelli che illustrano che cos'è e come funziona il termovalorizzatore del Frullo. È rivolto a tutti i visitatori che potranno così scoprire le caratteristiche dell'impianto di Hera e Fea, che sorge nel Comune di Granarolo dell'Emilia e serve 600.000 abitanti. L'inaugurazione del percorso guidato rappresenta il momento conclusivo di un progetto che ha portato alla completa ristrutturazione e riqualificazione dell'impianto

e si è articolato in diverse fasi: dalla crescita del sito all'entrata in esercizio delle apparecchiature, con la contemporanea dismissione del precedente impianto, fino all'abbattimento della vecchia ciminiera e al completamento delle opere a verde per la compensazione ambientale. Ora che è pienamente funzionante, il Gruppo Hera e Fea invitano i cittadini a scoprire il nuovo termovalorizzatore, attraverso il linguaggio chiaro dei pannelli che accompagnano i visitatori fino al cuore pulsante dell'impianto, facilitando la comprensione, favorendone la conoscenza e stimolando la curiosità. L'obiettivo dei pannelli è far ca-

pire come funziona il termovalorizzatore, attraverso quali processi i rifiuti indifferenziati vengono trattati, smaltiti e trasformati in energia, quale percorso compiono prima di diventare una risorsa e come e con quale frequenza vengono monitorate le emissioni. «Avere la possibilità di visitare e conoscere un impianto che sorge sul territorio in cui si vive - ha detto il sindaco di Granarolo, Loretta Lambertini - è un momento di coinvolgimento fondamentale per tutta la cittadinanza e per le scuole. Un percorso costruito per chi vuole meglio conoscere è un tassello che contribuisce notevolmente a creare una comunità responsabile e informata».